

TAŽNÉ ZAŘÍZENÍ W20



VAPOL
Zašová 270
756 51 ZAŠOVÁ



IČO: 26783789
DIČ: 405-26783789

email: VAPOL@VAPOL.CZ ,WWW.VAPOL.CZ, tel.:571 634 399 fax: 571 620 889

TAŽNÉ ZAŘÍZENÍ NA TYPY VOZU :

SUZUKI LIANA 4dv.

vyrobený od roku 2002

ФАРКОП.РФ

+7 (495) 669-38-36
W 20

Katalogové číslo:

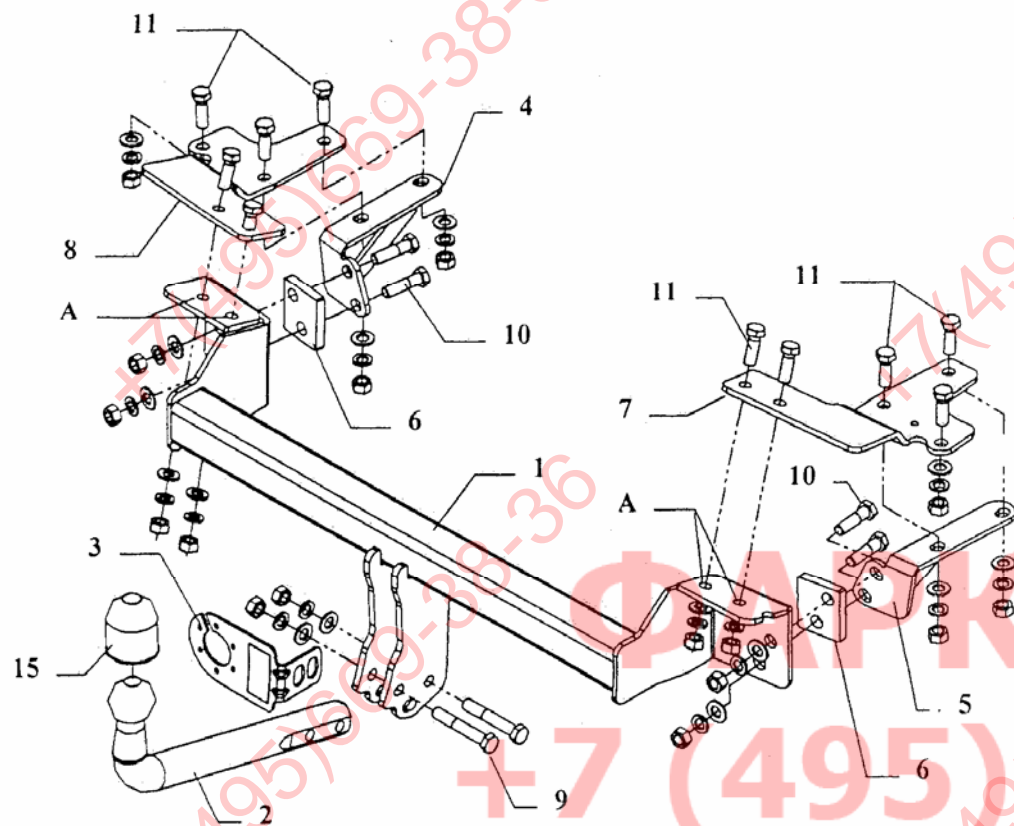
Tažné zařízení je určeno do montáže na výše uvedené vozy a slouží k tažení vozíků o maximální hmotnosti **1200kg** a tlaku na kouli max.**75kg**

VSTUPNÍ INFORMACE

Tažné zařízení je konstruované shodně se zásadami bezpečnosti silničního provozu na pozemních komunikacích a jejich nezávadnost, je potvrzena množstvím různých zkoušek. Ale nezávadnost a bezpečnost tažného zařízení, závisí, také na správné a řádné montáži. Z tohoto důvodu prosíme o dodržení jednotlivých bodů montáže a nepřekračování limitních hodnot u tažného zařízení.

Tažné zařízení, je potřeba namontovat do míst, určených pro tyto účely výrobcem automobilu.

POSTUP MONTÁŽE



1. Demontovat zadní světlá a zadní nárazník, odstranit výplň nárazníku.
2. Demontovat boční a zadní panely z kufru.
3. Namontovat hlavní díl tažného do zadního platu přes existující otvory spojit s úchyty (4 a 5) a distančními podložkami (6) s použitím šr. M12x45mm (10).
4. Přeš otvory (A) vyvrtat otvory v zadním platu vrtákem pr. 13mm. Od strany kufru precizně přiložit podložky (7 a 8) tak, aby pasovaly na existující otvory.
5. Ze strany kufru vyvrtat chybějící otvory vrtákem pr. 13mm. Sešroubovat šrouby dle obrázku.
6. Na takto přimontované tažné zařízení přišroubovat hák s koulí (2) a držák zásuvky (3) pomocí šroubů M12x75mm z příslušenství.
7. U ročníků 2002-2004 se spojery na náraznících: vypilovat ve středové části spojery, od spodu, fragment o šířce 50mm a hloubce 150mm.
8. U modelu od roku 2004 (od čísla karoserie JSAERA31S00200001): vyřezat fragment nárazníku použitím šablony.
9. Namontovat opětovně dříve demontované díly.
10. Zapojit příklady zástrčky do elektroinstalace automobilu a to shodně s doporučením výrobce automobilu (doporučujeme provedení montáže v příslušném autorizovaném servisu).
11. Dotáhnout všechny šrouby odpovídajícím momentem jak je uvedeno v tabulce.
12. Doplnit a opravit nátěrové nedostatky způsobené montáží zařízení.

Doporučené šrouby a montážní síly: pevnost min. 8.8

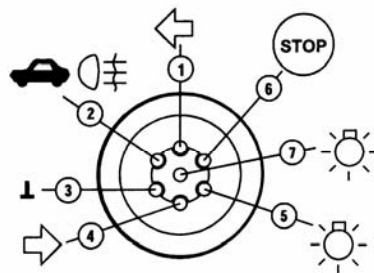
M8	25Nm	M10	55Nm
M12	85Nm	M14	135Nm

POZOR

- Po namontování tažného zařízení je potřeba jej přihlásit na příslušném dopravním úřadě. K tomuto účelu slouží typový list tažného zařízení.
- Po ujetí cca. 1000km v provozu je potřeba dotáhnout šrouby.
- Koule je potřeba před zapojením vozíku namazat mazacím tukem.

SCHÉMA ELEKROINSTALACE ZÁSUVKY

Levý ukazatel směru	1 (L)
Mlhové světlo	2 (54-G)
Ukostření	3 (31)
Pravý ukazatel směru	4 (R)
Osvětlení pravá strana	5 (58-R)
Brzdové světla	6 (54)
Osvětlení levá strana	7 (58-L)



ZÁRUČNÍ PODMÍNKY

- Záruka se vztahuje na vady zaviněné špatnou konstrukcí zařízení a především na skryté vady materiálu použitých k výrobě tažného zařízení.
- Záruka se nevztahuje na vady způsobené odběratelem a to z důvodu neodborné, nebo špatné montáže, neudržování povrchového nátěru (na korozi), na vady způsobené mechanickým poškozením (autonehoda apod.), na vady způsobené používáním zařízení pro jiné účely než určuje výrobce.
- Záruka je na dobu 2 roku od prodeje, maximálně do výše určené zákonem.

Datum prodeje:

Razítko a podpis: